

1. IDENTIFICAÇÃO



Controlador digital com tela “TOUCHSCREEN”, sensível ao toque que controla e monitora todo funcionamento da bomba de calor.

Além do acesso as funções do usuário que aciona o aquecimento, ajustam a temperatura desejada e os *três modos de operação e automação da bomba de recirculação*. Possui acesso técnico protegido por senha, para programação e ajuste das funções avançadas.

LIGA AQUECIMENTO: ao posicionar a chave nesse modo, liga a bomba de calor no modo aquecimento de forma automática, até que o mesmo chegue à temperatura programada. Para desligar basta voltar a chave na posição DESLIGA.

LIGA BOMBA: ao posicionar a chave nesse modo, liga somente a bomba d'água de forma manual. Para desligar basta voltar à chave na posição DESLIGA.

DESLIGA: ao posicionar a chave nesse modo, todo o equipamento é desligado.

2. NÍVEL DE PROGRAMAÇÃO

Controlador digital com tela “TOUCHSCREEN”, sensível ao toque que controla e monitora todo funcionamento da bomba de calor.

2.1 TELA DE DESCANSO



AQUECIMENTO DESLIGADO.

A bomba de calor não está operando.



AQUECIMENTO LIGADO 1.

A bomba de calor não está aquecendo (compressor desligado).



AQUECIMENTO LIGADO 2.

A bomba de calor está aquecendo (compressor ligado).

2.2 TELA E AJUSTES DO NÍVEL DE USUÁRIO



TELA INICIAL.

Tela inicial com as informações do estado da bomba de calor e teclas de acesso aos ajustes de operação do equipamento.



Permite ligar ou desligar a bomba de calor.



Indicação do estado do Timer: Ponto apagado: nenhum horário programado; Ponto piscando: existe um horário programado no timer; Ponto aceso: está dentro de um horário programado.



Indicação do estado de saída da Bomba: Bomba desligada (fundo azul);



AJUSTE DE TEMPERATURA ÁGUA

Acessa o ajuste da temperatura da água. Ajustável: 10,0°C a 40,0°C; Valor de fábrica: 30,0°C.



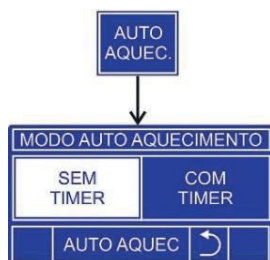
ACESSO AOS MODOS DE OPERAÇÃO

Acessa os modos de operação da bomba.

AUTO-AQUECIMENTO: Quando ativado, a bomba atua conforme a programação do Timer do Aquecimento para realizar o aquecimento da água.

FILTRAGEM: Quando ativado, a bomba atua de acordo com a programação do Timer da Filtragem para realizar a filtragem da piscina quando a bomba for utilizada para esta finalidade.

LIGADA DIRETO: Quando ativado, a bomba permanece ligada permanentemente.



ACESSO AOS MODOS DE AQUECIMENTO

Habilita o aquecimento e acessa as opções de timer. É possível selecionar o Auto-Aquecimento Com Timer ou Sem Timer.

SEM TIMER: o trocador de calor opera 24h.

COM TIMER: o trocador de calor opera nos horários ajustados.

Em ambas opções é possível selecionar os dias da semana para operação do trocador de calor.

Na opção SEM TIMER o aquecimento opera durante as 24h dos dias selecionados.



TELA TIMER COM AQUECIMENTO

Na opção COM TIMER é possível ajustar os horários e os dias da semana em que o trocador de calor deve operar. Possui 4 eventos que permitem ajuste de operação para horários e dias diferentes.

LIGA: Horário de início do aquecimento.

DESL: Horário de término do aquecimento.

DIAS: Dias da semana em que o aquecimento será acionado.



CONFIGURAÇÕES DE FILTRAGEM

Habilita o Timer da filtragem e acessa a configuração dos eventos.



TELA TEMPO DE ESCANEAMENTO

Acessível pela tecla de navegação lateral da tela AQUEC.1, pode-se ajustar os tempos de acionamento da bomba para escaneamento da temperatura da água.

LIGADO: Tempo em que a bomba permanece acionada. Ajustável: 1 a 60 minutos. Valor de fábrica: 5 minutos.

DESLIGADO: Tempo de intervalo entre os acionamentos da bomba. Ajustável: 1 a 720 minutos. Valor de fábrica: 60 minutos.



TELA DIFERENCIAL DE TEMPERATURA

Acessível pela tecla de navegação lateral da tela AQUEC.2, pode-se ajustar a histerese do controle de temperatura da água.

Ajustável: 0,1 a 10,0 °C.

Valor de fábrica: 1,0 °C.



TELA AJUSTE DE HORA E DATA

Acessível pela tecla de navegação lateral da tela AQUEC.3, permite acessar o ajuste da hora e do dia da semana, necessários para o correto funcionamento dos eventos do Timer. AJUSTE DA HORA: Ajustável de: 00:00 a 23:59 AJUSTE DA DATA: DOM. a SAB.



CONFIGURAÇÕES DE ACESSO TÉCNICO

Permite acessar diferentes níveis de ajuste. É possível o **acesso técnico** protegido por senha, para programação e ajuste das funções avançadas.

3. DIAGRAMAS

DIAGRAMA PARA EQUIPAMENTOS MONOFÁSICOS / BIFÁSICOS 220 V 1~ (MTZ1273N)

A Fromtherm se reserva ao direito de alterar qualquer informação desse documento sem aviso prévio.

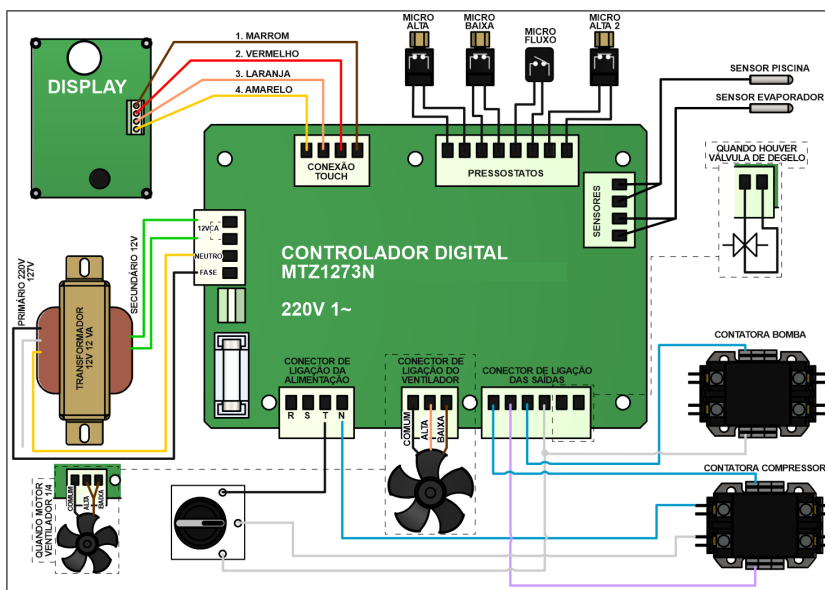


DIAGRAMA PARA EQUIPAMENTOS TRIFÁSICOS 220 V 3~ (MTZ1273N)

A Fromtherm se reserva ao direito de alterar qualquer informação desse documento sem aviso prévio.

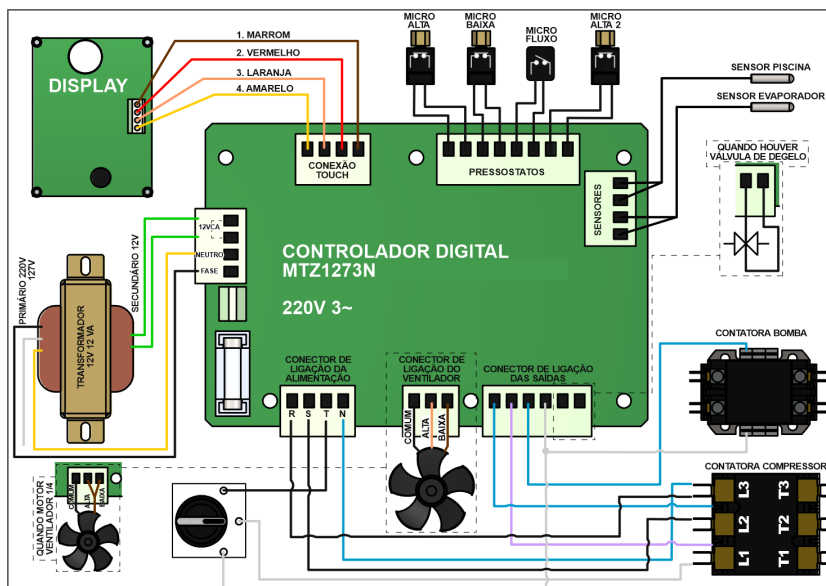


DIAGRAMA PARA EQUIPAMENTOS TRIFÁSICOS 380 V 3~ (MTZ1273N)

A Fromtherm se reserva ao direito de alterar qualquer informação desse documento sem aviso prévio.

